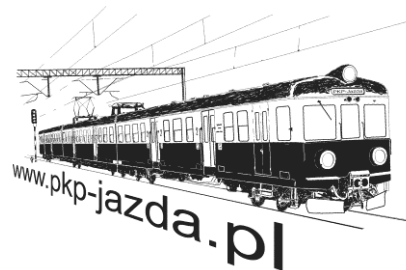


SRJP

XXXI PKP-Jazda



KRAKÓW GŁÓWNY – KIELCE – DĘBLIN – WARSZAWA WSCH. – KUTNO –
– POZNAŃ GŁ. – KRZYŻ – GORZÓW WIELKOPOLSKI – KOSTRZYN –
– MÜNCHENBERG (MARK) – BERLIN LICHTENBERG –
– BERLIN –
– BERLIN HAUPTBAHNHOF – ANGERMÜNDE –
– SZCZECIN GŁÓWNY – KRZYŻ – POZNAŃ GŁÓWNY –
– OSTRÓW WIELKOPOLSKI – WROCŁAW GŁÓWNY – OPOLE –
– KĘDZIERZYN KOŹLE – GLIWICE – KATOWICE – KRAKÓW GŁÓWNY

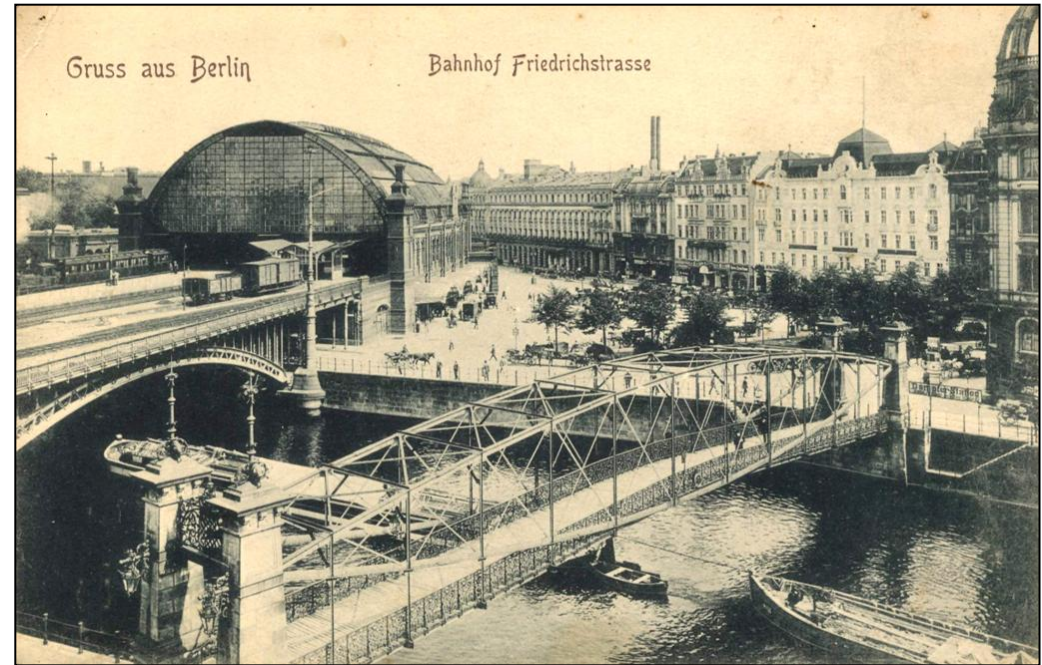


POWITANIE WIOSNY 2013

PRZEWOŹNICY:



Przewozy Regionalne



<http://images.zeno.org/Bildpostkarten/l/big/MPK00408.jpg>



<http://img20.imageshack.us/img20/661/berlinanhalterbf1933iz2.jpg>

06.04.2013



RE 18320

	planowy		rzeczywisty	
	p.	o.	p.	o.
Berlin Hbf (tief)	18:29	18:33		
Bernau (b Berlin)	18:53	18:54		
Eberswalde Hbf	19:07	19:09		
Angermünde	19:29	19:33		



RB 5818

	planowy		rzeczywisty	
	p.	o.	p.	o.
Angermünde	-	21:32		
Passow(Uckermark)	21:48	21:48		
Tantow	22:10	22:10		
Szczecin Główny	22:29	-		

06/07.04.2013

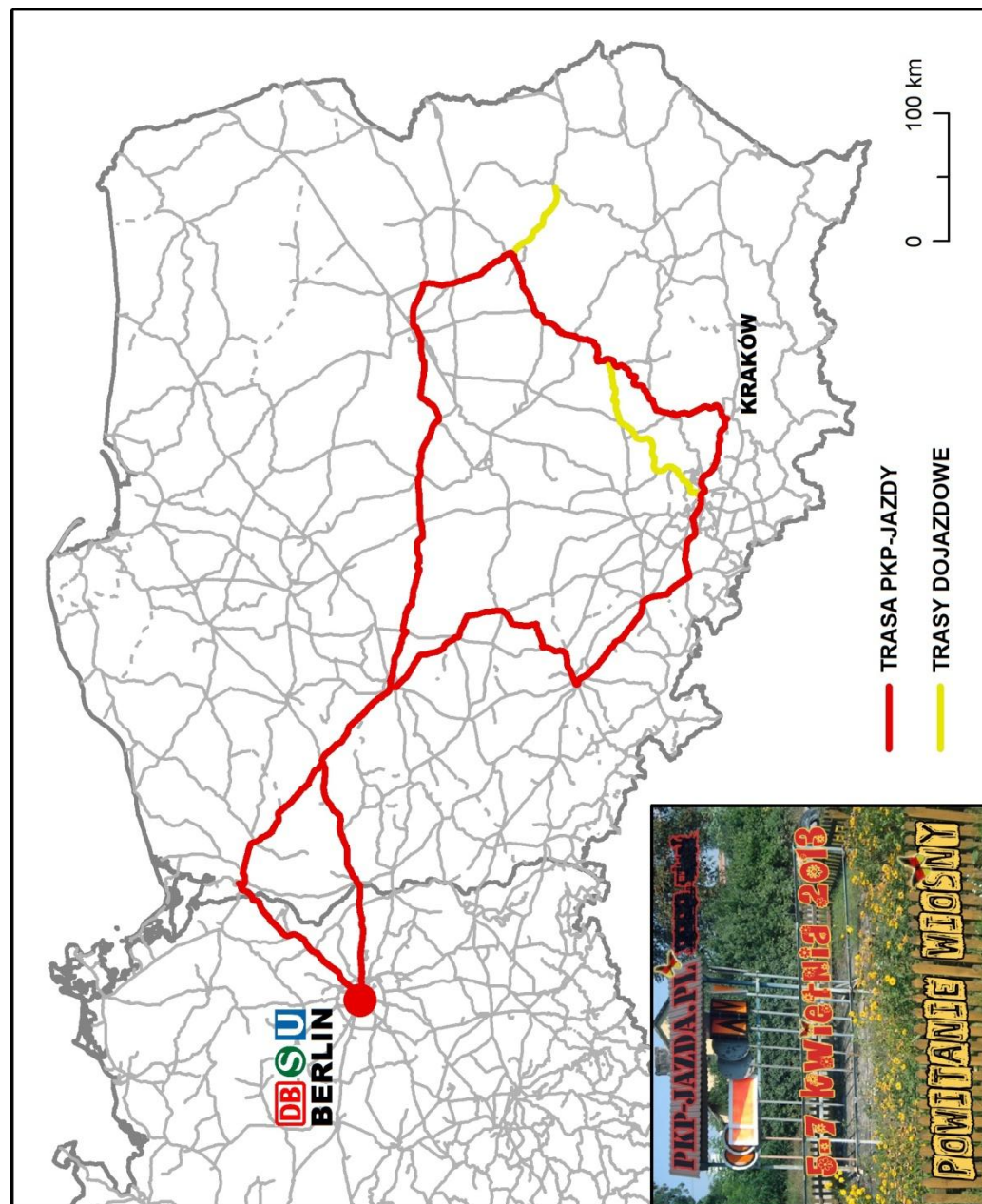


TLK 83204

UZNAM

	planowy		rzeczywisty	
	p.	o.	p.	o.
Szczecin Główny		22:43		
Krzyż	0:17	0:19		
Poznań Główny	1:31	1:38		
Ostrów Wlkp.	3:15	3:17		
Wrocław Główny	5:14	5:24		
Opole Główne	6:28	6:30		
Kędzierzyn Koźle	7:15	7:17		
Katowice	8:38	8:43		
Kraków Główny	11:06			

TRASA PRZEJAZDU



05.04.2013



**TLK 38202
USTRONIE**

	Czas planowy		Czas rzeczywisty	
	p.	o.	p.	o.
Kraków Główny	-	17:30		
Kielce	19:15	19:19		
Dęblin	21:12	21:13		
Warszawa Wsch.	22:36	22:38		

05/06.04.2013



**TLK 18201
SZCZECINIANIN**

	planowy		rzeczywisty	
	p.	o.	p.	o.
Warszawa Wsch.	-	23:07		
Kutno	0:45	0:47		
Poznań Główny	3:06	3:11		
Krzyż	4:23	4:25		

06.04.2013



Przewozy Regionalne

R 80421

	planowy		rzeczywisty	
	p.	o.	p.	o.
Krzyż	-	5:03		
Strzelce Kraj.Wschód	5:31	5:31		
Gorzów Wlkp.	5:58	6:00		
Nowiny Wielkie	6:16	6:16		
Kostrzyn	6:43	-		



Betriebsgesellschaft

RB 5164

	planowy		rzeczywisty	
	p.	o.	p.	o.
Kostrzyn	-	7:11		
Müncheberg(Mark)	7:48	7:49		
Berlin-Lichtenberg	8:28	-		

120	238,3	Potok			
	231,7	Jędrzejów	18:42	18:43	
100	-	Podchojny pods./p.s. zamkn.			
	219,5	Miąsowa			
	211,9	Sobków			
	207,8	Wolica			
	202,2	Radkowice			
	197,3	Sitkówka Nowiny st. os./tow.			
	195,4	Słowik Przystanek			
	191,9	Kielce Białogon			
	90	187,7	Kielce	19:15	19:19
	100	186,0	Kielce Piaski		
185,5		Piaski k/Kielc podg.			
182,1		Kostomłoty			
176,2		Tumlin			
171,3		Zagnańsk			
-		Lekomin pods./p.s.			
-		Ostojów pods./p.s.			
160,3		Łączna			
155,1		Berezów			
152,4		Suchedniów	19:48	19:49	
100	150,0	Suchedniów Północny pods./p.s.			
	145,8	Skarżysko Zachodnie			
	143,4	Skarżysko Kamienna	19:57	19:58	
	-	Skarżysko Kamienna A rozj.			
	141,1	Skarżysko Kam. Płn. p.s. zlikwid.			
	100/60	138,7	Lipowe Pole		
	132,5	Szydłowiec	20:07	20:08	
	100/110	128,6	Gąsawy Plebańskie		
	100/60	125,1	Jastrząb		
	120,6	Wola Lipienicka			
117,6	Ruda Wielka				
100/120	113,3	Rożki			
100/110	109,8	Radom Południowy			

100/60	106,4	Radom Zachodni podg. zlikwid.			
120	<u>102,9</u>	Radom	20:28	20:29	
	117,4	linia nr 26 Łuków – Radom			
	-	Radom R2 rozj. zlikwid.			
	116,5	Radom Wschodni st. towarowa			
	110,6	Rajec Poduchowny			
	108,5	Antoniówka			
	105,0	Jedlnia Letnisko			
	98,7	Jedlnia Kościelna			
	95,7	Pionki Zachodnie	20:44	20:45	
	93,9	Pionki			
100	87,2	Żytkowice			
	82,0	Garbatka Letnisko			
	75,0	Bąkowiec			
	67,0	Zajezerze k/Dęblina			
	65,2	Wisła R2 podg.			
	62,6	Dęblin Towarowy st. towarowa			
	90	Dęblin R6	21:12	21:13	
	→ 120	103,3	linia nr 7 Warszawa Wschodnia – Яготин		
		98,2	Rokitnia Stara		
		93,2	Życzyn		
	90,1	Mika			
	86,2	Wygoda			
	80,8	Sobolew			
	76,7	Leokadia			
	73,8	Łaskarzew st. tow.			
	72,8	Łaskarzew Przystanek			
	70,1	Wola Rowska			
	66,0	Ruda Talubska			
	60,6	Garwolin			
100	<u>54,0</u>	Pilawa R3	21:48	21:49	
	56,3	linia nr 13 Krusze – Pilawa			
	53,8	Żołnierka podg.			
	47,6	Sufczyn st. tow.			
	38,9	Grzebowilk st. tow.			

RAPORT



30	22,9	Mysłowice	8:57	03:59
	12,2	linia nr 134 Jaworzno-Szcz. – Mysłowice		
	7,5	Sosnowiec Jęzor		
100	2,9	Długoszyn podg.		
	0,0	Jaworzno-Szczakowa	9:27	9:28
	15,8	linia nr 133 Dąbrowa G. Ząb. – Kraków Gł.		
60	19,0	Pieczyska podg.		
	20,8	Jaworzno Ciężkowice		
80	26,0	Balin		
50/60	31,7	Trzebinia	9:57	9:58
50	36,8	Dulowa		
	41,2	Wola Filipowska		
	45,1	Krzeszowice	10:23	10:24
	51,6	Rudawa		
100/70	57,5	Zabierzów		
	59,8	Kraków Business Park		
50/60	61,9	Kraków Mydlniki Wapiennik		
120	63,3	Kraków Mydlniki		
80/120	67,5	Kraków Łobzów		
80	68,2	Kraków Główny Towarowy		
100	70,8	Kraków Główny	11:06	-

40	32,6	Mińsk Mazowiecki R 101 rozj.		
	1,2	łącznica nr 521		
160	0,0	Stojadła podg.	R7	
	39,0	linia nr 2 Warszawa Centralna – Terespol		
	35,8	Wrzosów		
	32,7	Nowe Dębe Wielkie		
	31,4	Dębe Wielkie		
	28,8	Cisie		
	25,7	Halinów		
	21,6	Sulejówek Miłosna		
	20,0	Sulejówek		
	18,2	Warszawa Wola Grzybowska		
	16,4	Warszawa Wesoła		
80	11,8	Warszawa Rembertów		
	7,7	Warszawa Antoniów podg.		
60	6,0	Warszawa Podskarbińska podg.		
	4,3	Warszawa Wschodnia	R2	22:36 22:38

Rodzaj i numer pociągu		TLK 18201 Szczecinianin		
Relacja pociągu		Warszawa Wsch. – Szczecin Gł.		
Czas jazdy (na odc. Warszawa Wsch. - Krzyż)		5 h 16 min		
Seria i numer pojazdu trakcyjnego			
prędkość szlakowa [km/h]	km linii	stacja / przystanek osobowy / posterunek (nr i przebieg linii)	przyjazd	odjazd
60	4,3	Warszawa Wschodnia R2 linia nr 2 Warszawa Centralna – Terespol	-	23:07
	-	Warszawa Stadion	<	
	-	Warszawa Powiśle	<	
70/60	0,3	Warszawa Centralna linia nr 1 Warszawa Centralna – Katowice	23:15	23:20
	-	Warszawa Ochota	<	
70	3,1	Warszawa Zachodnia linia nr 3 W. Zach. – Słubice (Gr. Państwa)	13:24	23:25
	6,8	Warszawa Włochy		
100	8,4	Warszawa Włochy T3Ł rozj. R3		
	9,1	Warszawa Ursus Północny		
140	10,7	Warszawa Gołębki p.o./podg.		
	15,4	Ożarów Mazowiecki		
120	21,4	Płochocin Polmos pbczn.		
140	22,0	Płochocin		
160	28,7	Błonie		
	31,1	Witanów		
	34,3	Boża Wola		
	38,5	Seroki		
	41,9	Teresin Niepokalanów		
	47,0	Piasecznica		
120	54,3	Sochaczew	23:58	23:59
	58,7	Kornelin		
	62,8	Leonów		
	65,2	Kęszyce		
	67,5	Jasionna Łowicka		

	2,3	Kłodnica podg.		
	1,4	Żabiniec podg. zlikwid.		
90	0,0	Kędzierzyn Koźle	7:15	7:17
	64,2	linia nr 137 Katowice – Legnica		
100/120	61,6	Nowa Wieś podg.		
	57,9	Kędzierzyn Blachownia Śl. zamkn.		
	55,7	Sławęcice		
	52,6	Niezdrowice pbczn. szl. zlikwid.		
	49,1	Rudziniec Gliwicki		
	-	Łaskarczówka pods./p.s. zlikwid.		
	41,6	Taciszów		
	37,4	Rzeczyce Śląskie		
	36,2	Rzeczyce Śląskie pbczn. szl.		
60	33,0	Gliwice Łabędy		
	28,5	Szobiszkwice podg.		
60	27,1	Gliwice	7:58	7:59
	-	Gliwice ZNTK zlikwid.		
	21,5	Maciejów Południowy podg.		
	18,9	Zabrze R2	8:10	8:11
	-	Zabrze Zachodnie r1		
	14,1	Ruda Śląska		
100	11,4	Ruda Śląska Chebzie		
	8,4	Świętochłowice		
	7,8	CC B rozj.		
	5,9	Chorzów Batory		
	6,2	linia nr 137 Katowice – Legnica		
	-	Katowice Towarowa KTC		
	2,5	Katowice Załęże		
	0,7	Katowice R67		
	0,4	Katowice	08:38	08:43
	33,0	linia nr 138 Oświęcim – Katowice		
	30,2	Katowice Zawodzie		
	27,5	Katowice Szopienice Południowe		
	26,3	Szabelnia podg. R7		

40	162,5	Wrocław Jw2451 boczn. szl.		
	162,7	Wrocław Popowice WP3 podg.		
60	163,6	Wrocław Mikołajów R1	5:07	5:08
	3,7	linia nr 271 Wrocław Gł. – Poznań Gł.		
	2,0	Wrocław Grabiszyn podg.		
100	0,0	Wrocław Główny R7	5:14	5:24
	181,0	linia nr 132 Bytom – Wrocław Główny		
110	175,7	Wrocław Brochów Osobowy		
160	171,0	Święta Katarzyna		
	167,2	Ziębice Wrocławskie p.o./pods.		
	162,8	Lizawice podg.		
	161,9	Lizawice		
	154,5	Oława	5:43	5:44
	148,9	Lipki podg. zlikwid.		
	148,1	Lipki		
	139,4	Brzeg	6:00	6:01
	130,0	Łosiów		
	124,7	Lewin Brzeski		
	119,9	Przecza		
	112,4	Dąbrowa Niemodlińska p.o./pods.		
	107,0	Chróścina Opolska		
	-	Opole Zach. OPZ podg. zlikwid.		
80/70	102,1	Opole Zachodnie		
	99,3	Opole Główne	6:28	6:30
80	95,8	Opole Groszowice R5		
	37,5	linia nr 136 Kędzierzyn Koźle – Opole Gr.		
	34,8	Opole Grotowice		
	31,6	Góraźdze Cement boczn. szl.		
	31,4	Przywory Opolskie		
	25,6	Góraźdze		
	21,4	Gogolin		
	15,7	Jasiona		
80/60	10,4	Zdzieszowice	7:00	7:01
	6,4	Raszowa pboczn. szl.		
	5,7	Raszowa		

	72,3	Bednary		
	75,6	Mysłaków		
100	76,9	Arkadia podg.		
	78,9	Łowicz Główny ŁG1 podg.		
160	80,6	Łowicz Główny	0:16	0:17
160/100	86,9	Niedźwiada Łowicka		
	93,4	Jackowice		
	99,7	Zosinów		
160	107,1	Żychlin		
	115,9	Złotniki Kutnowskie		
	120,6	Stara Wieś st. techn.		
	122,1	Skłęczki		
160	125,9	Kutno	0:45	0:47
	-	Azory		
	134,6	Nowe Kutnowskie		
	138,9	Krzewie		
	148,3	Turzynów		
	157,6	Kłodawa		
	163,8	Zamków		
	166,1	Barłogi		
	175,7	Koło	1:21	1:22
	182,2	Budki Nowe		
	187,8	Kramsk		
	195,1	Patrzyków zlikwid.		
100	204,5	Konin	1:40	1:41
160	206,6	Konin Zachód		
	211,6	Kawnice		
	216,2	Splawie		
	221,6	Cienin Kościelny		
	224,5	Cienin		
	232,8	Słupca		
	234,9	Strzałkowo		
	240,8	Wólka		
	245,2	Otoczna		

	248,4	Gutowo Wielkopolskie		
80	<u>253,3</u>	Sokołowo Wrzesińskie podg.		
	0,3	łącnica nr 807		
100/120	<u>2,4</u>	Września	2:18	2:19
	-0,8	łącnica nr 808		
160	<u>6,6</u>	Podstolice		
	262,7	linia nr 3 W. Zach. – Słubice (Gr. Państwa)		
	268,4	Nekla		
	274,4	Gultowy		
	281,3	Kostrzyn Wielkopolski		
	285,8	Paczkowo		
120	291,6	Swarzędz		
	294,1	Poznań Antoninek podg./p.o.		
100	299,0	Poznań Wschód	R1	
90	301,6	Poznań Garbary		
70	<u>304,7</u>	Poznań Główny	3:06	3:11
	0,0	linia nr 351 Poznań Gł. – Szczecin Gł.		
100/80	2,9	Poznań POD podg.		
80	6,5	Poznań Wola	R6	
70	12,9	Kiekrz		
90	17,7	Rokietnica		
	24,3	Pamiątkowo		
	29,4	Baborówko		
	33,0	Szamotuły	3:40	3:41
	39,0	Gaj pods./p.s. zlikwid.		
120	42,4	Pęckowo		
90	51,1	Wronki	3:56	3:57
	56,1	Krzywołęka pods./p.s.		
	59,5	Mokrz		
	70,1	Miały		
120	78,0	Drawski Młyn		
	83,7	Krzyż	4:23	4:25

120	149,3	Chocicza		
	141,0	Mieszków		
100	133,6	Jarocin		
120	127,0	Witaszyce		
	120,4	Kotlin		
	114,0	Pleszew		
	107,8	Taczanów		
100/120	102,8	Bronów		
120	96,4	Biniew		
	90,3	Franklinów podg.		
120	<u>86,3</u>	Ostrów Wielkopolski	R3	3:15
	0,0	linia nr 355 Ostrów Wlkp. – Grabowno W.		3:17
	5,3	Topola Osiedle		
	10,3	Tarchały Wielkie		
	13,1	Odolanów		
	17,3	Garki		
100	20,5	Granowiec		
80	25,0	Sośnie Ostrowskie		
50	30,7	Pawłów Wielkopolski		
100	33,7	Międzybórz Sycowski		
	39,0	Bukowina Sycowska		
80	47,7	Twardogóra Sycowska		
120	<u>53,6</u>	Grabowno Wielkie	R4	
	17,6	linia nr 281 Oleśnica – Chojnice		
	8,8	Dobroszyce		
	4,4	Dąbrowa Oleśnicka p.o./podg.		
-/80	4,0	łącnica nr 766		
	2,6	Oleśnica Rataje		
	0,0	Łukanów podg.		
100/120	137,0	linia nr 143 Kalety – Wrocław Mikołajów		
	141,7	Borowa Oleśnicka		
	147,6	Długoleka		
100	153,7	Wrocław Psie Pole		
	156,5	Wrocław Sołtysowice		
40/60	160,5	Wrocław Nadodrze	4:58	4:59

	110,9	Jaglisko pods./p.s. zlikwid.		
120	106,7	Dobiegiew	23:58	23:59
130	105,5	Rolewiec pods./p.s. zlikwid.		
	100,4	Mierzęcın Strzelecki		
	97,1	Podlesiec		
140	90,1	Drawiny		
100	86,8	Łokacz pods./p.s. zlikwid.		
120	83,7	Krzyż	0:17	0:19
90	78,0	Drawski Młyn		
	70,1	Miały		
	59,5	Mokrz		
	56,1	Krzywołęka pods./p.s.		
120	51,1	Wronki	0:47	0:48
90	42,4	Pęckowo		
	39,0	Gaj pods./p.s. zlikwid.		
	33,0	Szamotoły	1:03	1:04
	29,4	Baborówko		
	24,3	Pamiętkowo		
70	17,7	Rokietnica		
80	12,9	Kiekrz		
	6,5	Poznań Wola	R1	
70	2,9	Poznań POD podg.		
60	0,0	Poznań Główny	1:31	1:38
200,9		linia nr 272 Kluczbork – Poznań Główny		
80	197,6	Poznań Dębina	R2	
60	197,2	Poznań Starołęka PSK podg.		
100/60	196,0	Poznań Starołęka		
100/50	191,6	Poznań Krzesiny		
	185,3	Gądki		
120/50	181,1	Kórnik		
	176,5	Pierzchno		
	167,0	Środa Wielkopolska		
100/50	157,6	Sulęcinek		
	154,2	Solec Wielkopolski		

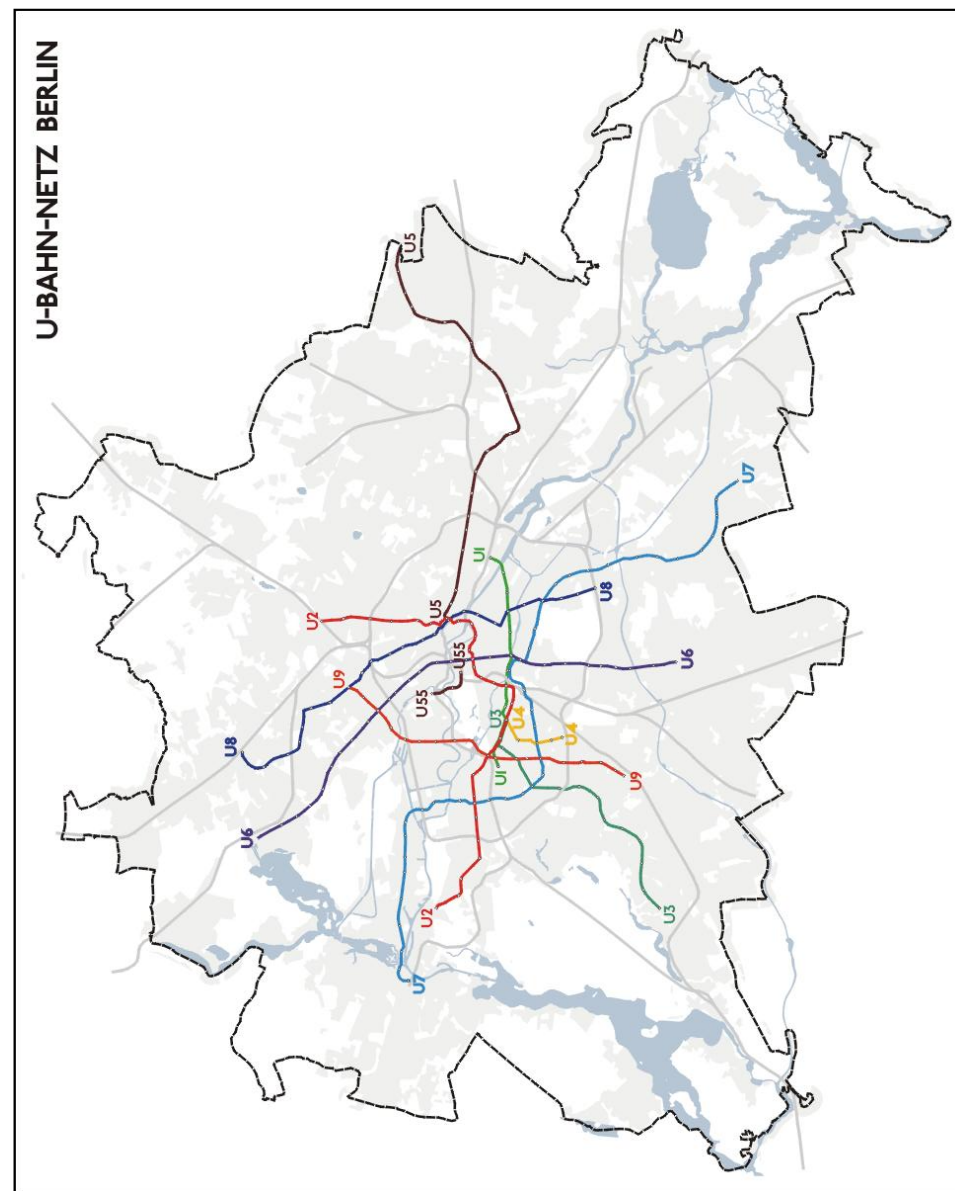
Rodzaj i numer pociągu		R 80421		
Relacja pociągu		Krzyż – Kostrzyn.		
Czas jazdy		1 h 40 min		
Seria i numer pojazdu trakcyjnego			
prędkość szlakowa [km/h]	km linii	stacja / przystanek osobowy / posterunek (nr i przebieg linii)	przyjazd	odjazd
100	237,9	Krzyż linia nr 203 Tczew – Küstrin-Kietz R3	-	5:03
	244,9	Stare Bielice	5:10	5:10
	251,0	Nowe Drezdzenko	5:16	5:17
	261,5	Stare Kurowo	5:25	5:25
	268,2	Strzelce Krajeńskie Wschód	5:31	5:31
	271,5	Sarbiewo	5:35	5:35
	276,3	Górki Noteckie	5:40	5:40
	283,9	Santok	5:46	5:46
	291,1	Czechów zamkn.		
	293,3	Wawrów st. techniczna		
120	298,1	Gorzów Wielkopolski	5:58	6:00
	300,6	Gorzów Wielkopolski Wieprzyce	6:03	6:04
	305,0	Łupowo	6:07	6:08
	308,2	Bogdaniec	6:11	6:11
	313,8	Nowiny Wielkie	6:16	6:16
	321,0	Witnica	6:22	6:22
	329,6	Kamień Mały	6:29	6:29
	335,0	Dąbroszyn	6:35	6:36
100	340,4	Kostrzyn	6:43	-

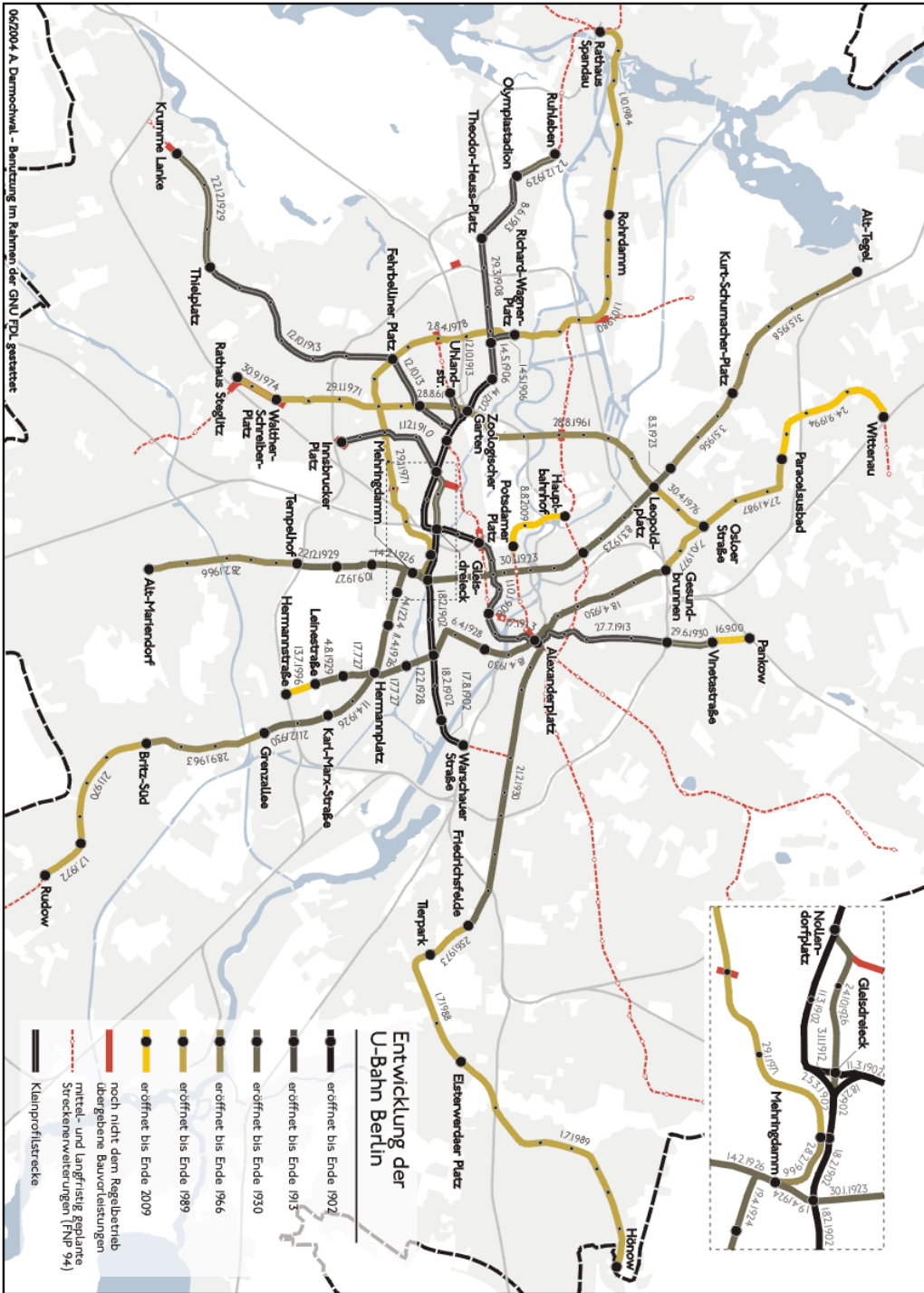
Rodzaj i numer pociągu		RB 5164 NEB (Niederbarnimer Eisenbahn)	
Relacja pociągu		Kostrzyn – Berlin-Licht.	
Czas jazdy		1 h 17 min	
Seria i numer pojazdu trakcyjnego		
km linii	stacja / przystanek osobowy / posterunek (nr i przebieg linii)	przyjazd	odjazd
340,4	Kostrzyn linia nr 203 Tczew – Küstrin-Kietz	R3	- 7:11
342,5	Kostrzyn Granica Państwa		
83,0	Staatsgrenze Polen - Deutschland Streckenummer 6078 Berlin–Kostrzyn		
82,5	Küstrin Altstadt ehem. Hp		
81,0	Küstrin-Kietz	7:17	7:18
77,1	Gorgast		
74,5	Golzow (Oderbruch)		
68,3	Werbig Gbf		
67,2	Werbig		
63,5	Seelow-Gusow	7:35	7:36
58,4	Alt Rosenthal		
53,5	Üst Trebnitz (Mark)		
50,7	Obersdorf		
45,8	Müncheberg (Mark)	7:48	7:49
41,6	Rotes Luch ehem. Bf		
33,7	Rehfelde	7:59	7:59
31,2	Herrensee	8:06	8:06
27,9	Strausberg	8:10	8:11
25,4	Petershagen Nord		>
22,8	Fredersdorf (b Berlin)		>
21,2	Fredersdorf Rbf		
18,5	Neuenhagen (b Berlin)		>
16,6	Hoppegarten (Mark)		>
14,9	Birkenstein		>

Rodzaj i numer pociągu		TLK 83204 <i>Uznam</i>		
Relacja pociągu		Świnoujście – Kraków Gł.		
Czas jazdy (na odc. Szczecin Gł. – Kraków Gł.)		12 h 23 min		
Seria i numer pojazdu trakcyjnego			
prędkość szlakowa [km/h]	km linii	stacja / przystanek osobowy / posterunek (nr i przebieg linii)	przyjazd	odjazd
100	213,5	Szczecin Główny linia nr 351 Poznań Gł. – Szczecin Gł.	R6	22:13 22:43
	209,6	Szczecin Wstowo podg.		
120	207,9	Dziewoklicz podg.		
100	204,1	Regalica podg.		
	201,9	Szczecin Zdroje podg.		
	201,2	Szczecin Zdroje		
120	198,5	Szczecin Dąbie	22:56	22:57
130	195,9	Szczecin Dąbie SDA rozj.		
	192,1	Szczecin Zdunowo		
	188,6	Wrzosy pods./p.s. zlikwid. (1997)		
130/100	185,7	Reptowo		
	181,3	Miedwiecko		
120/100	178,0	Grzędzice Stargardzkie		
130/120	173,3	Stargard Szczeciński	23:14	23:15
120	166,6	Witkowo Pyrzyckie		
130/120	163,0	Strzebielewo Pyrzyckie		
	160,9	Kolin		
	157,3	Morzyca		
	152,9	Dolice		
	145,7	Ziemomyśl		
130	138,4	Choszczno	23:36	23:37
	133,6	Stary Klukom		
	130,4	Kleszczewo pods./p.s. zlikwid.		
	127,3	Słonice		
	120,8	Rębusz		
	115,4	Bierzwnik		

Rodzaj i numer pociągu		RB 5816		
Relacja pociągu		Angermünde – Szczecin Gł.		
Czas jazdy		1 h 2 min		
Seria i numer pojazdu trakcyjnego			
prędkość szlakowa [km/h]	km linii	stacja / przystanek osobowy / posterunek (nr i przebieg linii)	przyjazd	odjazd
-	70,7	Angermünde Streckennummer 6328 Angermünde–Staatsgrenze	-	19:32
	77,5	Welsow-Bruchhagen ehem.		
	82,7	Schönermark ehem.		
	89,3	Passow (Uckermark)	19:48	19:48
	94,7	Schönow (Kr Uckermark)	19:54	19:55
	99,6	Casekow	19:59	19:59
	103,8	Petershagen (Uckermark)	20:03	20:04
	111,0	Tantow R6	20:10	20:16
	18,6	linia nr 409 Szczecin Gumieńce - Tantow		
	116,5	Rosow ehem.		
14,1	Nau Rosow ehem.			
10,2	Staatsgrenze Polen - Deutschland			
120	119,6	Kołbaskowo Granica Państwa		
	10,1	Kołbaskowo zlikwid.		
	7,1	Przeclaw zlikwid.		
	3,6	Warzymice zlikwid.		
80	0,0	Szczecin Gumieńce	20:28	20:28
	4,8	linia nr 408 Szczecin Gł. - Grambow		
	0,1	Szczecin Główny	20:34	-

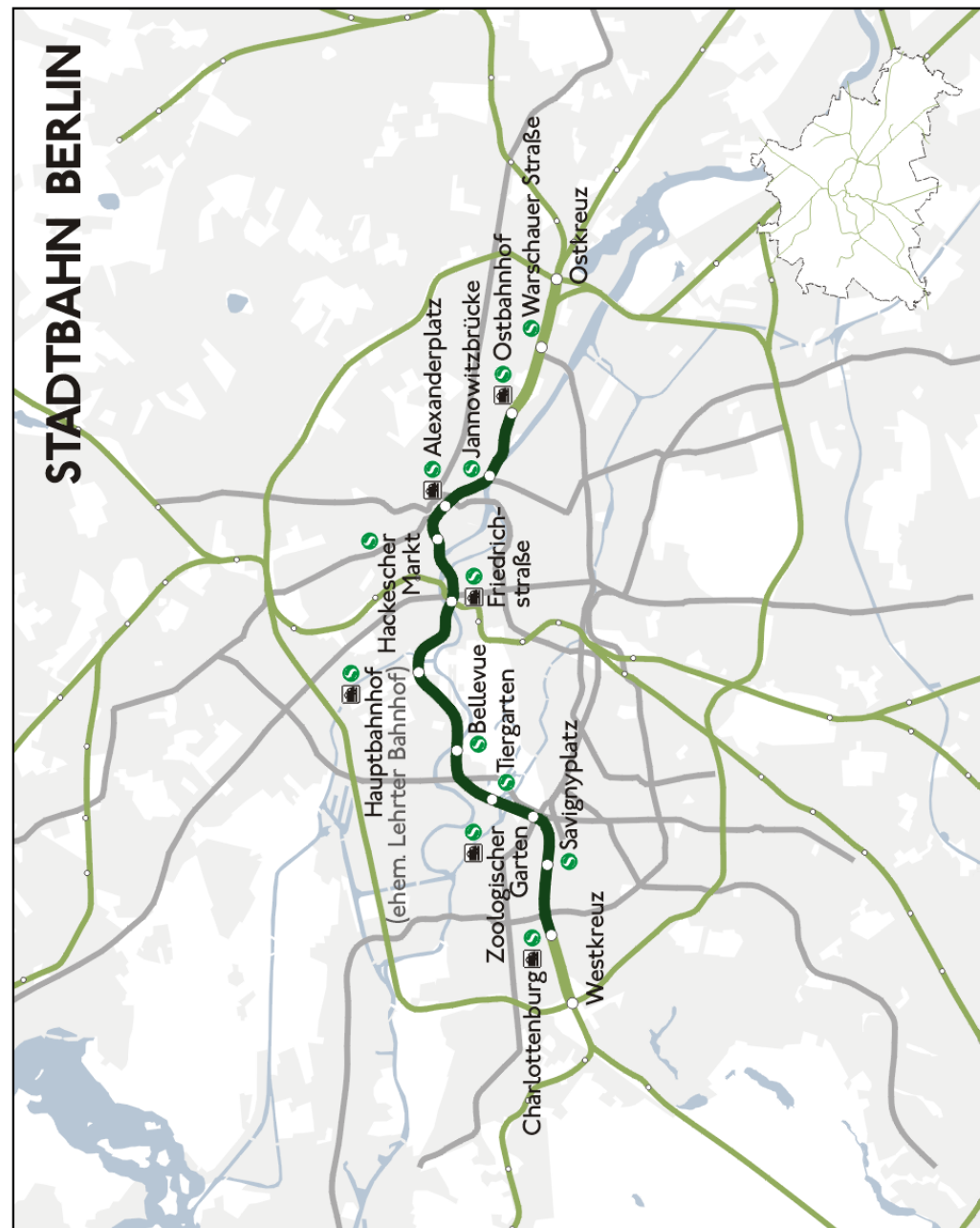
11,7	Berlin-Kaulsdorf	>
/ 10,8	Berlin Wuhletal	>
9,8	Berlin Biesdorf	>
8,6	Berlin-Biesdorf	>
8,5	Biesdorfer Kreuz Kreuzung	—
6,2	Berlin-Friedrichsfelde Ost	>
4,7	Berlin-Lichtenberg	8:28 -

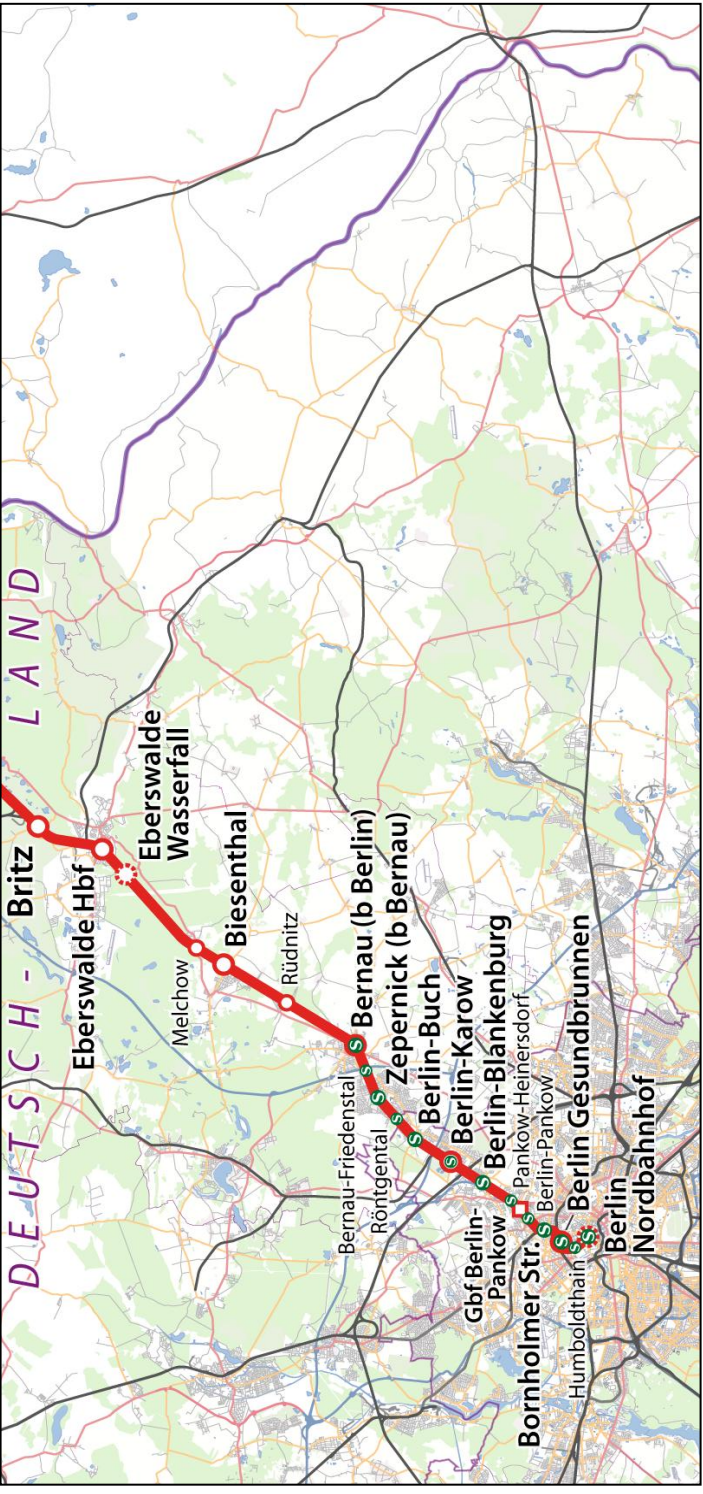




45,2	Eberswalde Hbf	19:07	19:09
50,0	Britz	19:13	19:14
52,5	Abzw Ragösermühle		
54,8	Chorin Hp	19:18	19:18
57,5	Chorin zuvor Personenbf		
61,9	Bk Serwest ehem.		
66,1	Herzsprung ehem.		
70,7	Angermünde	19:29	19:33

Rodzaj i numer pociągu		RE 18318	
Relacja pociągu		Elsterwerda – Stralsund	
Czas jazdy (na odc. Berlin Hbf – Angermünde)		56 min	
Seria i numer pojazdu trakcyjnego		
km linii	stacja / przystanek osobowy / posterunek (nr i przebieg linii)	przyjazd	odjazd
2,2	Berlin Hbf Streckennummer 6171	18:29	18:33
0,0	Abzw Wedding Streckennummer 6170 Ringbahn		
2,5	Wedding		>
4,2	Berlin Gesundbrunnen Streckennummer 6081 Gesundbr. – Angermünde	18:37	18:39
3,2	Bornholmer Straße		>
4,8	Berlin-Pankow		>
-	Gbf Berlin-Pankow ehem.		
6,7	Pankow-Heinersdorf		
8,3	Berlin-Blankenburg		>
11,5	Berlin-Karow		>
14,4	Berlin-Buch		>
16,5	Röntgental		>
18,2	Zepernick (b Bernau)		>
21,2	Bernau-Friedenstal		>
22,6	Bernau (b Berlin)	18:53	18:54
24,6	Bk Ladeburg ehem.		
25,3	Rüdnitz (Kr Oberbarnim) Rbf ehem.		
28,2	Rüdnitz		
30,2	Bk Danewitz ehem.		
33,0	Biesenthal		
35,6	Melchow		
37,9	Bk Wildtränke ehem.		
42,0	Bk Spechthausen ehem.		
43,7	Eberswalde Wasserfall ehem.		





Berlin Streckennetz



Linie	Zuggruppe	Funkruf	Route
	P	Paula	Oranienburg – Wannsee
S1	PI	Panther	Frohnau – Wannsee Gesundbrunnen – Zehlendorf
	PII	Pastor	Postdamer Platz – Zehlendorf
S2	W	Wulf	Bernau – Blankenfelde
	WI	Wespe	Buch – Lichtenrade
	V	Viktor	Hennigsdorf – Teltow Stadt
S25	VI	Vampir	Gesundbrunnen – Teltow Stadt Nordbahnhof – Teltow Stadt Potsdamer Platz – Teltow Stadt
	B	Berta	Ostkreuz – Erkner
S3	BI	Bussard	Ostkreuz – Friedrichshagen
S41	A	Anton	Ring (im Uhrzeigersinn)
S42	AI	Adler	Ring (im Uhrzeigersinn)
	R	Richard	Ring (gegen den Uhrzeigersinn)
S42	RI	Reiher	Ring (gegen den Uhrzeigersinn)
S45	U	Ulrich	Südkreuz – Flughafen Berlin-Schönefeld Bundesplatz – Flughafen Berlin-Schönefeld
S46	D	Dora	Westend – Königs Wusterhausen
S47	K	Konrad	Hermannstraße – Spindlersfeld Schöneweide – Spindlersfeld
	E	Emil	Spandau – Strausberg (– Strausberg Nord)
S5	EI	Elster	Spandau – Hoppegarten Spandau – Mahlsdorf
	EII	Eiche	Ostbahnhof – Mahlsdorf
	SII	Sirius	Ostbahnhof – Mahlsdorf
	O	Otto	Potsdam Hbf – Ahrensfelde
S7	OI	Olaf	Potsdam Hbf – Ahrensfelde
	T	Theodor	Westkreuz – Wartenberg
S75	TI	Tapir	Westkreuz – Wartenberg Ostbahnhof – Wartenberg Westkreuz – Lichtenberg
S8	N	Nordpol	Birkenwerder – Grünau Birkenwerder – Zeuthen
S85	NI	Neiße	Waidmannslust – Schöneweide Waidmannslust – Grünau
S9	C	Cäsar	Pankow – Flughafen Berlin-Schönefeld

